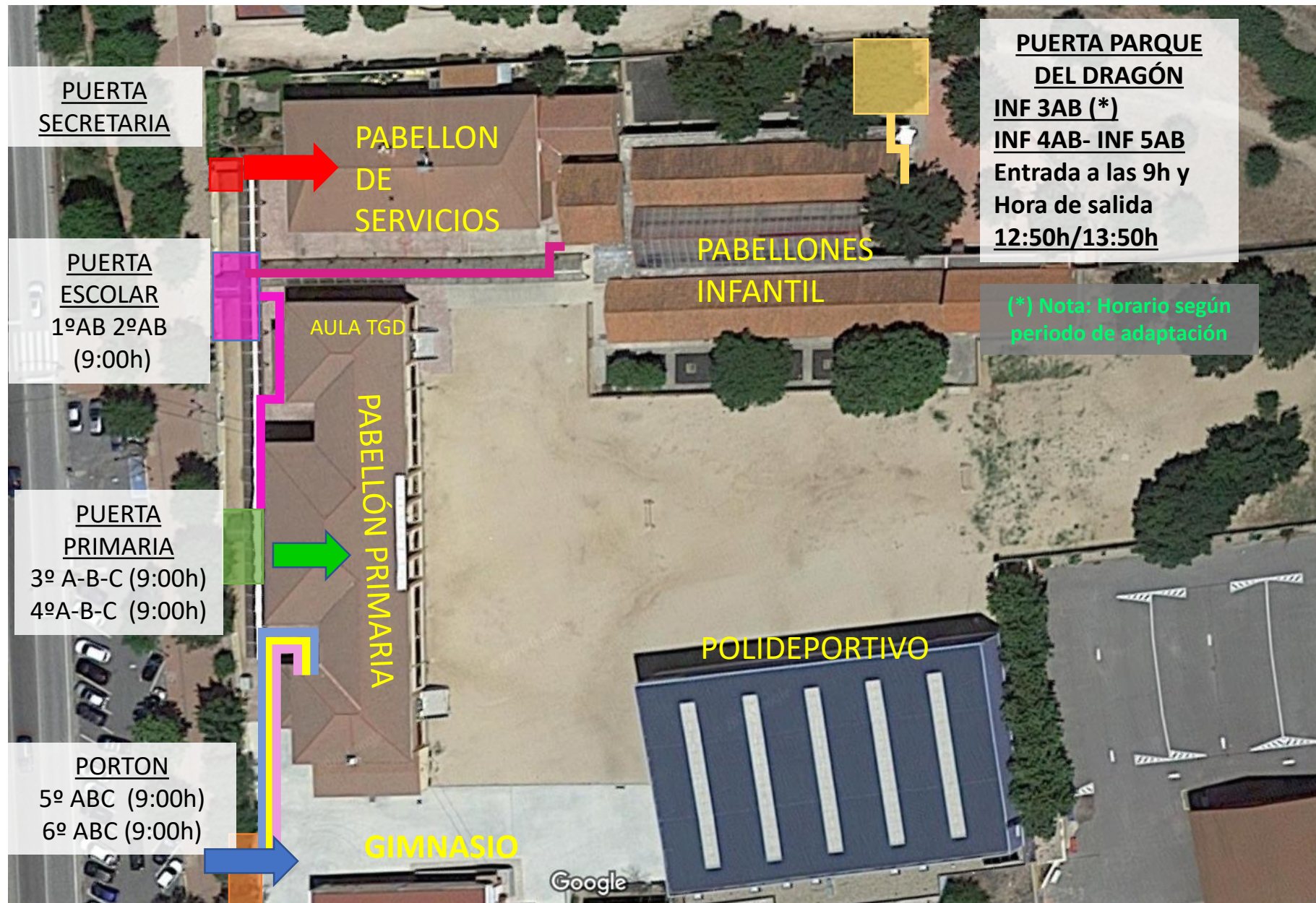


### Medidas Organizativas

- Horarios de entrada y salida. El profesorado acudirá a las puertas de acceso correspondientes. Las familias deben esperar fuera del recinto escolar.
- Puntualidad escolar: en caso de retraso, el alumno siempre deberá pasar antes por conserjería para un acompañamiento adecuado.
- En caso de Ed. Infantil existe un margen horario para las familias que tienen hijos en Primaria y deben bordear todo el recinto. Pueden comentárselo a las tutoras para que lo tengan en cuenta.
- Se recomienda primero acompañar a los niños de primaria, y después acudir a la entrada de infantil, puesto que el horario es más flexible.
- Se deben respetar los horarios de entrada y salida del colegio, evitando en la medida de lo posible las interrupciones durante toda la jornada escolar.
- La enfermera contactará con Uds. telefónicamente en caso de accidente y/o enfermedad sobrevenida de sus hijos.



**HORARIO LECTIVO:** de 9 a 13h (junio y septiembre), de 9 a 14h resto de meses.  
**HORARIOS de COMEDOR ESCOLAR :** de 13h a 15h (junio y septiembre )  
 de 14h a 16h desde octubre a mayo

- INF. 3 AÑOS ,media hora antes al comedor atendiendo a su proyecto.
- INF. 4 y 5 AÑOS, entra cinco minutos antes.
- Primaria por turnos en el comedor consultar en secretaria.